

CORSO LE RELAZIONI

**RELATRICE PER IL CTS DI NOVARA
FORMATRICE DOTT.SSA NINA LOMONACO
ninalomonaco.3@gmail.com**

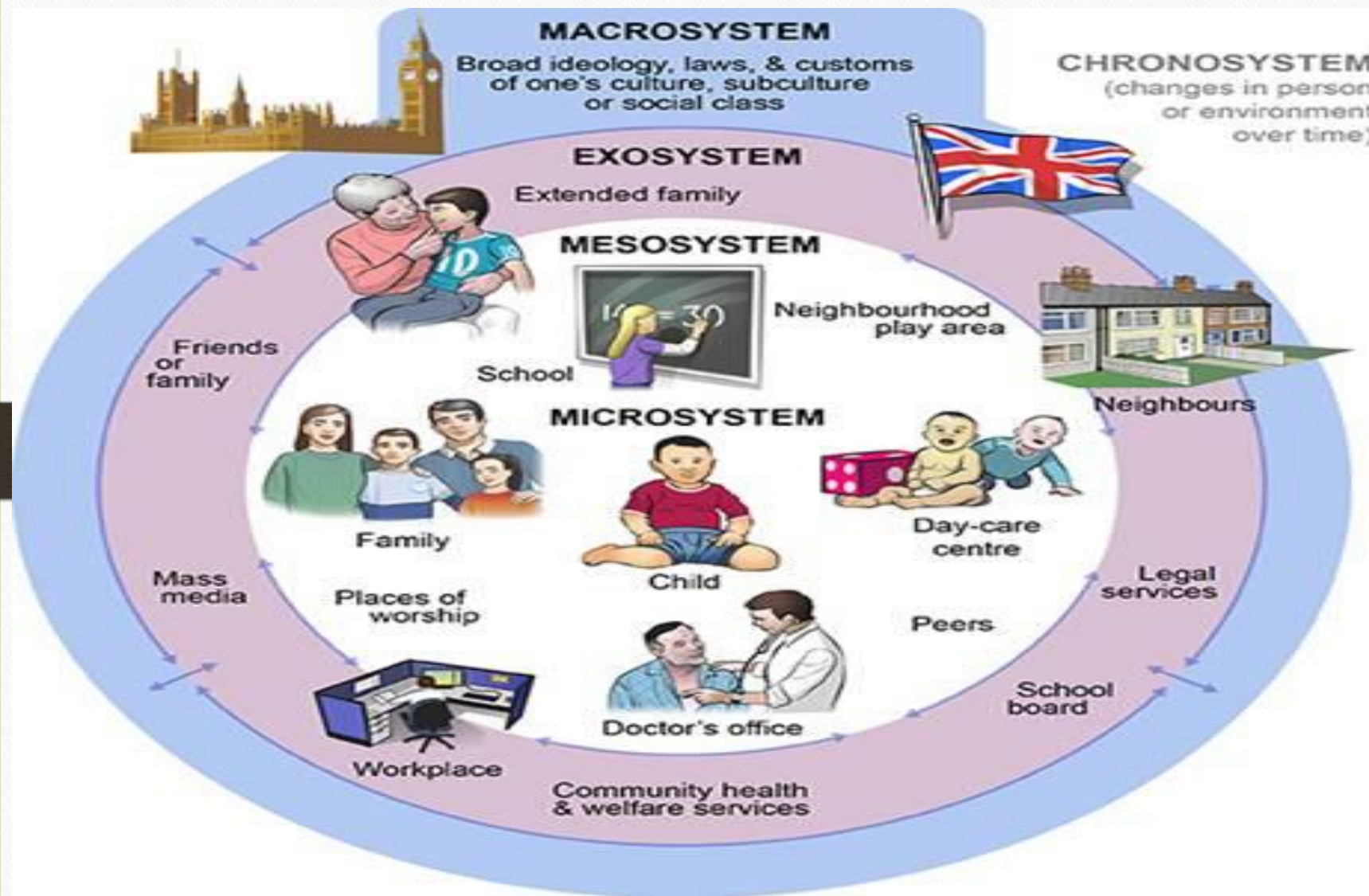
**COSA DIRESTI PENSANDO ALLA PAROLA
RELAZIONE?**

LA RELAZIONE

IERI

OGGI

E DOMANI?



LA TEORIA DEI SISTEMI ECOLOGICI, detta anche “dello sviluppo in un contesto” formulata e rivista fino alla sua morte, nel 2005, da **URIE BRONFENBRENNER**

CHE COS'E' UNA RELAZIONE



COMUNICAZIONE E RELAZIONE

LA COMUNICAZIONE INTERPERSONALE.
UNO AD UNO

COMUNICAZIONE DI MASSA



LA RELAZIONE



- LA COMUNICAZIONE INTERPERSONALE CONSENTE ALLE PERSONE DI ENTRARE IN CONTATTO, CONOSCERSI ,INSTAURARE RELAZIONI PIU' O MENO PROFONDE.
- NELLA COMUNICAZIONE UNO AD UNO SI COSTRUISCONO RAPPORTI SOCIALI, CONTRARIAMENTE DALLA COMUNICAZIONE DI MASSA, RIVOLTA AD UN PUBBLICO CHE PUO' RIMANERE ANONIMO

INTERAZIONE SOCIALE

PERCEZIONE DI BENESSERE RELAZIONALE :

ALTRI REQUISITI

EMOZIONI MA NON SOLO

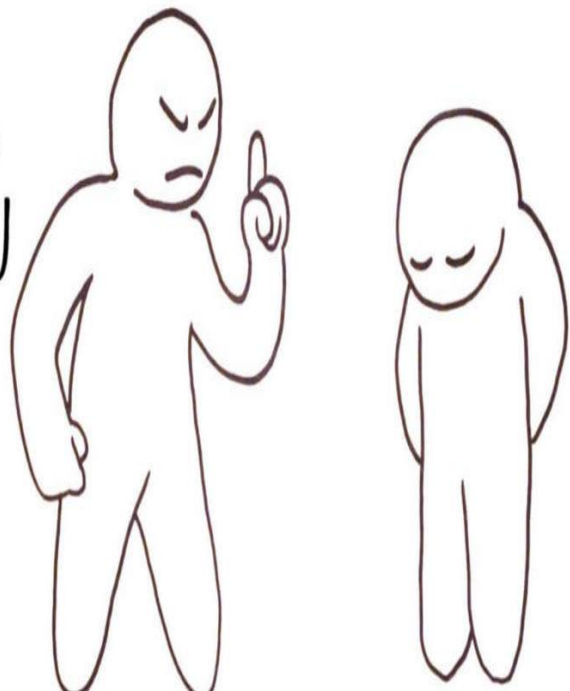
- **CAPACITA' DI DECENTRAMENTO**
- **CAPACITA' DI ASCOLTO**
- **CAPACITA' DI CONVERSAZIONE, SPECIFICHE ABILITA' SOCIALI - PRAGMATICA**
- **CAPACITA' DI COOPERAZIONE**
- **CAPACITÀ DI ACCETTARE CRITICHE. –**
- **CAPACITÀ DI PRENDERE DECISIONI:**
- **'ASSERTIVENESS' - ASSERTIVITÀ. CAPACITÀ DI AFFERMARE LE PROPRIE ESIGENZE, IDEE E PRINCIPI.**
- **CONOSCERE IL NOSTRO LOCUS OF CONTROL**
- **SENSO DI AUTOEFFICACIA**

NELL'ALTRO
CONDANNIAMO I
NOSTRI DIFETTI
O APPREZZIAMO
LE NOSTRE
VIRTU'

COME ENTRIAMO IN RELAZIONE ?

INSEGNANTE DI
SOSTEGNO

AGRESSIVO,
PASSIVO OU
ASSERTIVO?



ASSERTIVITA'

termine usato da Guicciardini nel 1540 significa
affermare, sostenere con vigore

- forma di rispetto reciproco, NON una presa di posizione

ASSERTIVITA'



LOGICA DELL'ESSERE E NON DELL'AVERE – VALORI UNIVERSALI

- FA VALERE I PROPRI DIRITTI
- NON OFFENDE GLI ALTRI PER RAGGIUNGERE I PROPRI OBIETTIVI
- HA BUONA IMMAGINE E FIDUCIA IN SE STESSO DECIDE PER SE STESSO
- SI ESPRIME IN MODO CHIARO ED AUTONOMO
- DA' LA RESPONSABILITA' A SE STESSO PER EVENTI E PER REAZIONI DA PARTE DEGLI ALTRI
- NO STRESS E BURN OUT
- GESTISCE PER EMPATIA

AI POLI DELL' ASSERTIVITA'



AGGRESSIVO

- EGOCENTRICO
- L'ALTRO VALE DI MENO
- VIOLA I DIRITTI ALTRUI PER TRARRE VANTAGGIO
- RAGGIUNGE GLI OBIETTIVI A SPESA DEGLI ALTRI
- UMILIA GLI ALTRI- E' SULLA DIFENSIVA, E' OSTILE
- SI INTROMETTE NELLE SCELTE ALTRUI

ASSERTIVO
NON OFFENDE
GLI ALTRI
HA FIDUCIA IN SE
STESSO
EMPATIA

PASSIVO

- EGOCENTRICO
- L'ALTRO VALE DI PIU'
- FA VIOLARE I SUOI DIRITTI PER FAR TRARRE VANTAGGIO AGLI ALTRI
- NON RAGGIUNGE GLI OBIETTIVI
- E' ANSIOSO, INFELICE, DEPRESSO
- FA SCEGLIERE GLI ALTRI AL SUO POSTO

SOLITUDINE O ISOLAMENTO?

ISOLATO SENTI LA MANCANZA DELL'ALTRO CONDIZIONE NEGATIVA –
CREI E DIPENDI DALL'ALTRO –

SE DIPENDI DALL'ALTRO....SEI SOLO UN RIFLESSO DELL'ALTRO. (OSHO)

RELAZIONE ASIMMETRICA

- **RUOLI DEVERSI DEI PARTECIPANTI ALLA COMUNICAZIONE (UP AND DOWN)**
- **CAPACITA' DI PROATTIVITA' DEL DOCENTE**
- **LA COMUNICAZIONE ASIMMETRICA SPROPORZIONATA NON FUNZIONA**

QUALE REAZIONE?

PROATTIVO



REATTIVO

- ***DERESPONSABILITÀ:***

La nostra reazione è dipendente sempre da fattori esterni, mai da noi

LE RELAZIONI

DOCENTE VS DOCENTE
DOCENTE VS GENITORI
DOCENTE VS ALUNNI
ALUNNI VS ALUNNI



RELAZIONI TRA COLLEGHI

- DUE STUDIOSI NEL 1985 ARGYLE E HENDERSON DISTINGUONO 4 MODI DI CONSIDERARE UN COLLEGA DI LAVORO

AMICO
PERSONALE

COLLEGA
ANTIPATICO

COLLEGA
SIMPATICO

AMICO DI
LAVORO

DOCENTE

VS

DOCENTE

“Il conflitto è quella situazione che si determina tutte le volte che su un individuo agiscono contemporaneamente due forze psichiche di intensità più o meno uguale, ma di opposta direzione”.

Kurt Lewin

“L’insegnante che non sa impostare e gestire una relazionalità positiva non può vivere appieno la sua professionalità.”

(Lucia Pelamatti)

ANALISI DEL PROBLEMA E
SOLUZIONE

ABILITA' SOCIALI

INTELLIGENZA EMOTIVA
NO PAURA DEL GIUDIZIO

“Possedere competenza relazionale significa riuscire a riorientare positivamente o ad ottimizzare il proprio modo di porsi, di vivere, esprimendo fluidità, estrosità, originalità”

(Lucia Pelamatti)

ATTEGGIAMENTO DI COLLABORAZIONE
ASSERTIVA

CONDIVISIONE COSTRUTTIVA E
STIMOLANTE

LE RELAZIONI POSITIVE E IL
SOSTEGNO DA PARTE DI COLLEGHI E
SUPERIORI MIGLIORA IL BENESSERE
DELL'INSEGNANTE ED EVITA IL
RISCHIO BURN OUT

L'INSEGNANTE DI SOSTEGNO vs DOCENTI E FAMIGLIE

Oltre che gestire rapporti di collaborazione con i colleghi della scuola e con tutto il personale, deve stabilire relazioni con il territorio e rapporti di fiducia e collaborazione con la famiglia dell'alunno diversamente abile e

- L'insegnante di sostegno è assegnato alla classe dell'alunno con disabilità per favorirne il processo di integrazione.
- Non è l'insegnante SOLO dell'alunno con disabilità.
- L'integrazione è condivisa tra tutti i soggetti coinvolti (scuola, servizi, famiglia) e definita nel Piano Educativo Individualizzato.
- L'insegnante curriculare dovrà contribuire alla programmazione e al conseguimento degli obiettivi prefissati, didattici e/o educativi, e sarà chiamato di conseguenza a valutare i risultati del suo insegnamento.

ADATTAMENTO UMANO ALL' AMBIENTE SOCIALE

ANSIA SOCIALE

- PAURA DI FARE BRUTTA FIGURA
- VERGOGNA DI CHIEDERE AIUTO
- REAZIONI INTENSE ALLO SGUARDO ALTRUI
- TIMORE DI PERDERE IL CONTROLLO
- MAL DI TESTA.....

STRESS

- FATTORI AMBIENTALI
- FATTORI SOCIALI (COLLEGHI CAPO..)
- CARICO DI LAVORO
- PREPARAZIONE INADEGUATA
- MANCANZA DI SUPPORTO
- CONFLITTO CON I SUPERIORI
- BURN OUT :DISAGIO E PERDITA DI MOTIVAZIONE

Quale genitore ?

SFIDANTE

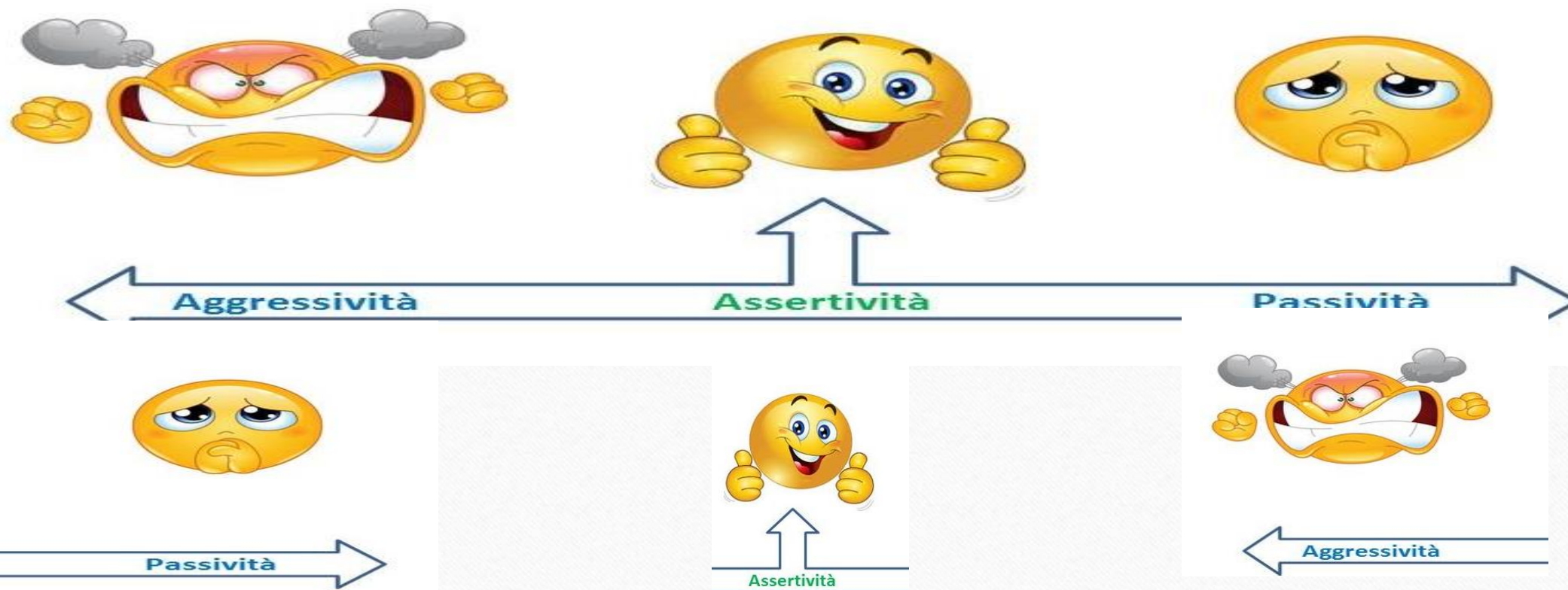
ASSENTE

PARTECIPATIVO

SOTTOMESSO

E CON IL GENITORE ?

QUALI GENITORI ? GENITORI RISORSA ?



L'insegnante di sostegno è un
facilitatore dell'apprendimento,
Ha competenze pedagogico-
didattiche e relazionali finalizzate
all'integrazione attraverso la
mediazione.

L'INSEGNANTE DI SOSTEGNO:

DEVE AVERE COMPETENZE:

-PEDAGOGICO -

DIDATTICHE(DISCIPLINARI, RELATIVE
ALLE TIPOLOGIE DI DISABILITÀ)

METODOLOGICHE - LEGISLATIVE –

ORGANIZZATIVE - RELAZIONALI -

COMUNICATIVE

RELAZIONE

- Quale immagine ho dell'altro ?
- Quale status gli riconosco? Quale ruolo?
- In quale contesto mi trovo?
- Quali sono i vissuti personali delle varie componenti? E socioculturali?.....

RELAZIONE CON GLI ALUNNI

- EMPATIA SUPERA L'EGOISMO MA NON COINCIDE CON ALTRUISMO- POSSO ESSERE EMPATICO ED EGOISTA – MI SPIACE PER LORO MA COSA POSSO FARE

PER GUIDARLI BISOGNA CAPIRLI, PER CAPIRE BISOGNA CAPIRE IL LORO PUNTO DI VISTA.

RELAZIONE CON GLI ALUNNI

- CLIMA DI CLASSE
- RISOLUZIONE DEI PROBLEMI COMPORTAMENTALI
- SOCIALIZZAZIONE
- INTEGRAZIONE, INCLUSIONE

- Gli insegnanti che sono in grado di avere una qualità alta nelle relazioni interpersonali con i loro studenti hanno, durante l'anno, il 31% in meno di problemi disciplinari, regole violate e questioni collegate (Marzano, 2003).



“Nel passaggio da casa a scuola
ci sono braccia che lasciano andare,
ma ci sono braccia che accolgono,
che sostengono il bambino in questo
passaggio di mani e di menti”.
(R. Bosi)

E PER LA SCUOLA DELL'INFANZIA?

- ACCOGLIENZA
- AMBIENTE POSITIVO IN CUI DIVENTARE AUTONOMO /INDIPENDENTE
- AMBIENTE IN CUI SOCIALIZZARE OLTRE LA FAMIGLIA
- AMBIENTE IN CUI SVILUPPARE L'ASPETTO SOCIALE, COGNITIVO ED EMOTIVO
- AMBIENTE IN CUI CONDIVIDE
- AMBIENTE IN CUI RISPETTA REGOLE
- AMBIENTE IN CUI SPERIMENTA



Un ambiente favorevole è il requisito fondamentale affinché un bambino possa sviluppare tutte le sue potenzialità, ambiente inteso soprattutto come *contesto in cui si sviluppino relazioni positive con gli altri* affinché vengano soddisfatti i bisogni di appartenenza e d'affetto.

QUALE COMPORTAMENTO E' OSSERVATO NELL'INSEGNANTE?

Entrata in classe

Posizione

Seduto , in piedi

Modalità di contatto

Richiesta di comportamento agli alunni /diverso dal proprio (esempio uso cellulare)

Comportamento diverso dagli altri insegnanti

Tenuta della classe

INTERAZIONE TRA PARI

- BULLISMO
- SOCIALIZZAZIONE –MODALITA' PER ENTRARE IN CONTATTO
- PEER EDUCATION
- OFFESE GENERICHE
- AIUTI
- COOPERAZIONE O COMPETIZIONE
- STATUS SOCIALE E ADATTAMENTO

**L'INSEGNANTE
EFFICACE DEVE AGIRE
TEMPESTIVAMENTE**

**SIA IN CASO DI COMPORTAMENTO
ADEGUATO, DA LODARE**

DA RINFORZARE

**SIA IN CASO DI COMPORTAMENTO
INADEGUATO
DA PUNIRE, DA ESTINGUERE**

L'attaccamento

TEORIA DELL'ATTACCAMENTO DI JOHN BOWLBY

LA PRIMA FIGURA DI ATTACCAMENTO E' LA MADRE

PERMETTE DI ACQUISIRE CAPACITA' RELAZIONALI

ALL'INTERNO DELLA SCUOLA SE NE CREANO ALTRE , AD ESEMPIO LA MAESTRA

**RELAZIONE POSITIVA
DEL BAMBINO**



**BUON RENDIMENTO
SCOLASTICO**



**SVILUPPA ABILITÀ SOCIALI, DI
AUTOREGOLAZIONE E
PADRONEGGIA LE DIVERSE
SITUAZIONI**



**IL BAMBINO SI SENTE
VALORIZZATO E SUPPORTATO
DALL'INSEGNANTE RISPONDE IN
MODO POSITIVO ALLE SUE
SOLLECITAZIONI**

QUALI MASCHERE PER I NOSTRI ALUNNI?



LE INTERAZIONI DI THOMPSON

FACE TO FACE – COORDINATE SPAZIO TEMPORALI / INDIZI PERSONALI

INTERAZIONE MEDIATA ES.LETTERA E TELEFONO

QUASI MEDIATA ES. TV

DIALOGO IN RETE . EFFETTIVO DIALOGO? MANCANO
COORDINATE SPAZIO TEMPORALI / INDIZI PERSONALI

RELAZIONE E NUOVE TECNOLOGIE

- TECNOLOGIA GRUPPI CARATTERIZZATI DA RAPPORTI MENO FORTI PER CUI E' DIVERSO LO STARE INSIEME , L'IDEA DI SVAGO, ECC.

PER WIRTH LA TECNOLOGIA RIEMPE I VUOTI DELL'INDIVIDUO MODERNO.

TECNOLOGIA/FACILITATORE

E OGGI

IL CONCETTO DI
DISTANZIAMENTO SOCIALE



I NUOVI MEDIA



- La parola è importante, soprattutto nella scrittura-
IMPORTANTE
ALFABETIZZAZIONE
- Memoria all'esterno della mente

**Nessuna
presenza nello
stesso luogo**

**Forme di
comunicazione
elettronica**

NUOVO MODELLO AIP

ACCESSO,INTERAZIONE, PARTECIPAZIONE
(DI MICHELE SORICE E NICO CARPENTIER)

ACCESSO 2.0

RIGUARDA LA POSSIBILITA' DI PUBBLICARE I PROPRI PRODOTTI

INTERAZIONE

INTERAGIRE NON SIGNIFICA PARTECIPARE SONO
COINVOLTO IN SITUAZIONE IMPOSTE,OPPURE DEVO COMPORTARMI IN UN CERTO MODO
A PRESCINDERE DALLA MIA VOGLIA DI PARTECIPARE

**E' DIALOGO IN RETE SENZA LE COORDINATE SPAZIO-TEMPORALI
E GLI INDIZI PERSONALI ?**

LA COMUNICAZIONE INTERPERSONALE

COMUNICAZIONE IN PRESENZA

- PRESENTI NELLO SPAZIO DI TEMPO QUI ED ORA
- NON C'E' DISTANZA
- COMUNICAZIONE EFFICACE SE IL CONTENUTO RAGGIUNGE ED E' COMPRENSIBILE DAL DESTINATARIO (STRUTTURA DIALOGICA)
- INTERAZIONE DI SIGNIFICATI : PROSSEMICA, CINESICA, VOCE ,ELEMENTI NON VERBALI, GESTUALITA' POSTURA
- RIMANE LA CONOSCENZA DELLO STATUS

COMUNICAZIONE A DISTANZA

- NON NECESSARIAMENTE PRESENTI NELLO STESSO SPAZIO DI TEMPO (ES. MESSAGGIO)
- VIENE MENO LA DISTANZA
- COMUNICAZIONE EFFICACE SE IL CONTENUTO RAGGIUNGE ED E' COMPRENSIBILE DAL DESTINATARIO MA SE IL MESSAGGIO ARRIVA IN RITARDO PUO' PERDERE DI IMPORTANZA
- RIMANE LA VOCE MA NON LA PROSSEMICA
- ELEMENTI NON VERBALI SOSTITUITI DA EMOTICONS, ECLAMATIVI, PUNTINI
- MANCA LO STATUS

IL SILENZIO COMUNICATIVO

- ONG AFFERMA CHE LE TECNOLOGIE NON SONO SEMPLICI AIUTI ESTERNI MA COMPORTANO TRASFORMAZIONI DELLE STRUTTURE MENTALI E IN SPECIAL MODO QUANDO HANNO A CHE FARE CON LA PAROLA.
- RICHIAMA I DUE CONCETTI DI PROSSIMITA' E DISTANZA: CIOE' POSSIBILITA' CONCRETA DI STABILIRE UNA COMUNICAZIONE ANCHE SE NON SI E' NELLO STESSO LUOGO.

E NEL MOMENTO DEL CORONAVIRUS? NON DIMENTICHIAMO.....

- L'UOMO E' UN ESSERE SOCIALE FIN DALLA NASCITA, VA VERSO FAMIGLIA, AMICI, LAVORO ANCHE SE, GIA' NEL 1982, SIMMEL AFFERMA CHE CON LA TELEMATICA L'APPARTENENZA AD UNA CERCHIA DIVENTA PIÙ SUPERFICIALE E MENO IMPEGNATIVA
- NOTA 388 DEL 17/03/2020

DIDATTICA A DISTANZA NEL PERIODO DI DISTANZIAMENTO SOCIALE

- Mantenere viva la comunità di classe, di scuola e il senso di appartenenza, combatte il rischio di isolamento e di demotivazione

I nuovi media possono favorire lo sviluppo del senso di condivisione e di appartenenza o del senso di esclusione e di isolamento (Meyrowitz, 1993)



INTERAZIONE TRA DOCENTI E TRA DOCENTI E STUDENTI

NOTA 388 DEL 17/03/2020

-L'INTERAZIONE A DISTANZA CON GLI STUDENTI PUÒ RAPPRESENTARE UN INDISPENSABILE STRUMENTO PER FAVORIRE IL CONTATTO, LA RELAZIONE E LA CO-PROGETTAZIONE IN ITINERE TRA I DOCENTI DI UNO STESSO TEAM O CONSIGLIO DI CLASSE.
- LE INTERAZIONI TRA DOCENTI E STUDENTI POSSONO ESSERE IL COLLANTE CHE MANTIENE, E RAFFORZA, LA TRAMA DI RAPPORTI, LA CONDIVISIONE DELLA SFIDA CHE SI HA DI FRONTE E LA PROPENSIONE AD AFFRONTARE UNA SITUAZIONE IMPREVISTA.



LA DIDATTICA A DISTANZA PREVEDE INFATTI UNO O PIÙ MOMENTI DI RELAZIONE TRA DOCENTE E DISCENTI,. E' OVVIAMENTE DA PRIVILEGIARE, PER QUANTO POSSIBILE, LA MODALITÀ IN “CLASSE VIRTUALE”.

QUALE DIDATTICA PER UNA NUOVA RELAZIONE?

SEMPRE DALLA STESSA NOTA CI VENGONO FORNITE INDICAZIONI PER UNA NUOVA DIDATTICA, CHE PERMETTA TUTTAVIA LA PROSECUZIONE DELLA RELAZIONE.

LA DIDATTICA A DISTANZA PREVEDE INFATTI UNO O PIÙ MOMENTI DI RELAZIONE TRA DOCENTE E DISCENTI, E' OVVIAMENTE DA PRIVILEGIARE, PER QUANTO POSSIBILE, LA MODALITÀ IN “CLASSE VIRTUALE”.

NOTA 388 del 17/03/2020 : SCUOLA INFANZIA

Per la scuola dell'infanzia

- sviluppare attività in raccordo con le famiglie, **COSTRUITE SUL CONTATTO “DIRETTO” (SE PURE A DISTANZA), TRA DOCENTI E BAMBINI**, anche solo mediante semplici messaggi vocali o video veicolati attraverso i docenti o i genitori rappresentanti di classe, ove non siano possibili altre modalità più efficaci.

L'obiettivo per i più piccoli

privilegiare la dimensione ludica e l'attenzione per la cura educativa precedentemente stabilite nelle sezioni.

NOTA N.388 DEL 17/03/2020

DVA

- PEI. RIFERIRSI E RIVEDERE IL PEI
- non interrompere il processo di inclusione: **MANTENERE L'INTERAZIONE A DISTANZA CON L'ALUNNO E TRA L'ALUNNO E GLI ALTRI DOCENTI CURRICOLARI O, OVE NON SIA POSSIBILE, CON LA FAMIGLIA DELL'ALUNNO STESSO, METTENDO A PUNTO MATERIALE PERSONALIZZATO.....**
- Garantire pari opportunità di accesso a ogni attività didattica
- **E' compito del Dirigente scolastico, d'intesa con le famiglie e PER IL TRAMITE DEGLI INSEGNANTI DI SOSTEGNO, verificare che ciascun alunno o studente sia in possesso delle strumentalità necessarie**

QUALCHE RIFLESSIONE

- ABILITÀ DI *LEARNING BY DOING* E *MULTITASKING*
- *RELAZIONI* PERDONO VALORE – *LE EMOTICONS* SOSTITUISCONO LE EMOZIONI
- *TEMPI LUNGHI* «*SEMPRE CONNESSI*»
- *RELAZIONE DI COMPLICITA'* CON IL PC

E DOMANI ?

No man is an island entire of itself;
every man is a piece of the continent.

John Donne

ADESSO TOCCA A TE. CHE TIPO DI INSEGNANTE SEI ?



GRAZIE PER L'ATTENZIONE

**FORMATRICE DOTT.SSA:
NINA LOMONACO**

ninalomonaco.3@gmail.com